

KATALOG STANDARDŮ



PODLAHY

Laminátová podlaha

Ve všech obytných místnostech budou umístěné kvalitní laminátové podlahy. Díky své vysokozátěžové odolnosti představují absolutní vrchol laminátových podlah. Lišty jsou MDF v bílé barvě.



VÝBĚR DŘEVĚNÝCH PODLAH



Dub Magic

Laminátová podlaha s dubovým vzorem



Dub Cambridge

Laminátová podlaha s dubovým vzorem



Dub Vulcan

Laminátová podlaha s dubovým vzorem



Dub kašmírový

Laminátová podlaha s dubovým vzorem



Dub Bronze

Laminátová podlaha s dubovým vzorem

VÝBĚR DŘEVĚNÝCH PODLAH



Dub hnědý

Laminátová podlaha s dubovým vzorem



Dub natur

Laminátová podlaha s dubovým vzorem



Dub titan

Laminátová podlaha s dubovým vzorem



Dub silver

Laminátová podlaha s dubovým vzorem



VSTUPNÍ A INTERIÉROVÉ DVEŘE

Obložkové dveře

Každý rodinný dům nabízí vstupní hliníkové antracitové dveře celoprosklenné nebo s mléčným bezpečnostním sklem

Interiérové dveře jsou řešeny jako laminátové plné nebo částečně prosklené s obložkovou zárubní a kováním



VÝBĚR DVEŘÍ

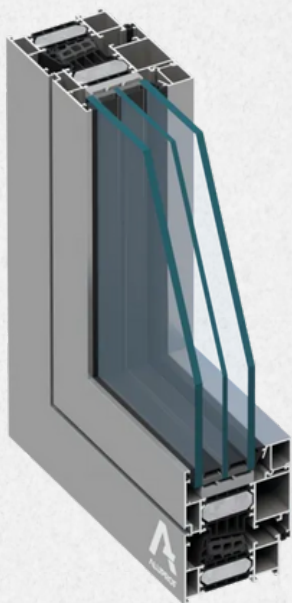
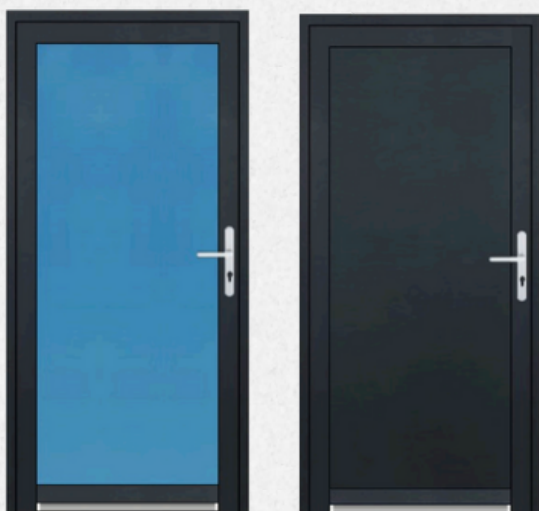
Exteriérové

Aluprof Profil MB-86

Hliníkové

Plné nebo celoprosklenné s mléčným bezpečnostním sklem

Antracit



Aluprof Profil MB-86

ALUPROF
ALUMINIUM SYSTEMS

VÝBĚR DVEŘÍ

Interiérové

Série LADA

Plné nebo částečně prosklené s obložkovou zárubní

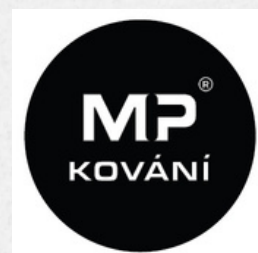
Možnost výběru více dekorů



Kování

TI - FAVORIT

Černá matná nebo broušená nerez



OKNA

Plastová okna

Plastová okna **BluEvolution 82** v antracitové barvě jsou vyšším modelem plastových oken. Pevnější a esteticky dokonalý svár **V-Perfect**. Trojsklo zajišťuje dokonalé izolační vlastnosti.



BlueEvolution 82

**ŠEVČÍK
OKNA**

OBKLADY A DLAŽBY

Obklady a dlažby

Pro koupelny, toalety a vstupní chodby byly zvoleny řady velkoformátových keramických dlažeb 60x60cm a obkladů 30x60cm. Možná kombinace až 9 barev dle výběru ze vzorkovníku.



VÝBĚR OBKLADŮ A DLAŽEB



Powder

Dřevocement 60x60cm a 30x60cm



Ash

Dřevocement 60x60cm a 30x60cm

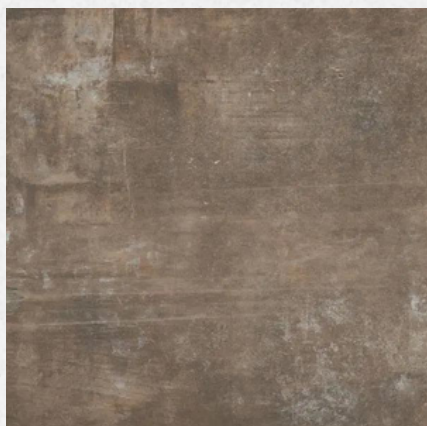


Clay

Dřevocement 60x60cm a 30x60cm



VÝBĚR OBKLADŮ A DLAŽEB



Rope

Dřevocement 60x60cm a 30x60cm



Copper

Dřevocement 60x60cm a 30x60cm

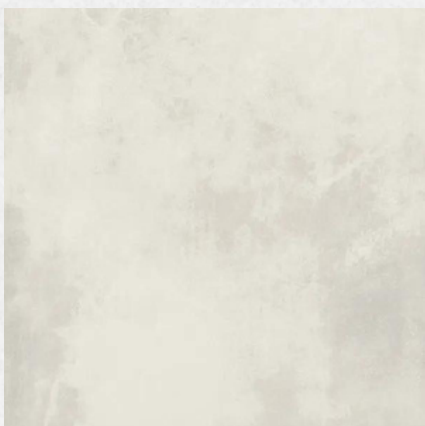


Iron

Dřevocement 60x60cm a 30x60cm

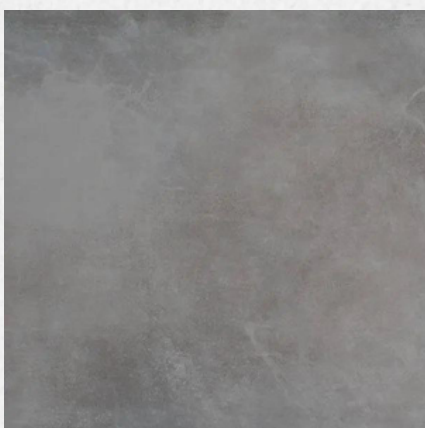


VÝBĚR OBKLADŮ A DLAŽEB



Oxyde White

Dřevocement 60x60cm a 30x60cm



Oxyde Light

Dřevocement 60x60cm a 30x60cm



Oxyde Dark

Dřevocement 60x60cm a 30x60cm



KOUPELNY A TOALETY

Popis

Představení umyvadel do koupelny, závěsného WC, sprchového koutu, baterie, sprchových setů a tlačítek na splachování.



UMYVADLA



Cupito Pure - Dub

Skříňka pod umyvadlo - 2 zásuvky



Cupito Pure - Bílý lesk

Skříňka pod umyvadlo - 2 zásuvky

JIKA

TOALETA



Závěsné WC

CONCEPT STYLE

S WC sedátkem soft close

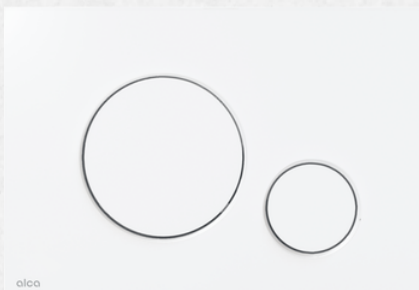


Splachovací systém

AM101/1120 Sádromodul

Podomítkový modul

alca



Splachovací tlačítka

M67x

Bílá

alca

SPRCHOVÉ SETY



Sprchová stěna

POLYSAN MODULAR SHOWER

Walk . in sprchový kout

Jednodílná pevná zástěna k instalaci na zeď

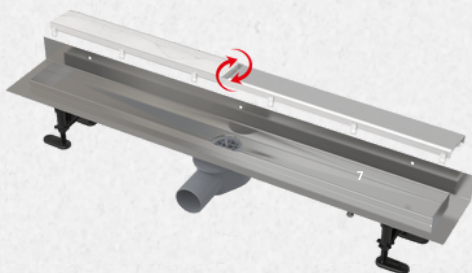
Instalace přímo na podlahu

Šířka 120cm

Výška 197cm

Tloušťka 0,6cm

HÜPPE



Podlahový žlab

APZ23-DOUBLE9

Nerezová ocel

alca



Topný žebřík

ISAN MELODY GRENADA RADIUS

Elektrický

Bílá nebo černá varianta

 **ptáček**

BATERIE



Talis E umyvadlová baterie

Chrom



Talis S - páková sprchová baterie na stěnu

Chrom

Černá varianta, stejně jako jiné řešení za příplatek



Pulsify S - ruční sprcha + Unica sprchová tyč

Chrom

Černá varianta, stejně jako jiné řešení za příplatek

hansgrohe

KONCOVÉ PRVKY A ELEKTRO

Popis

Koncové prvky elektro v podobě zásuvek a vypínačů jsou v sérii Unica Studio od firmy Schneider. Bílé rámečky s lesklým povrchem nádherně projasňují interiér.



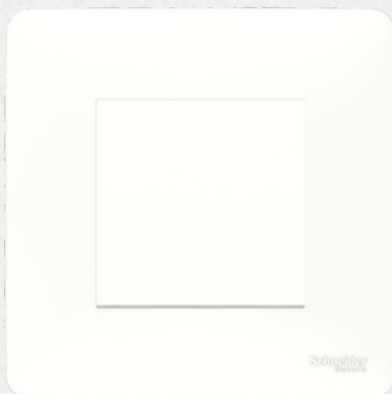
KONCOVÉ PRVKY A ELEKTRO



Zásuvka Unica Studio

Bílá

Za příplatek možnost černé varianty



Vypínač Unica Studio

Bílá

Za příplatek možnost černé varianty

Schneider
Electric

DESIGNOVÝ OBKLAD FASÁDY

James Hardie Panel

Velkoformátové fasádní panely Hardie® nabízí styl a eleganci. Nabízí odolnost proti větru i třídu reakce na oheň A2 = Nehořlavý. V barevném provedení antracitově šedá v přední části domu a ze strany od terasy.



Panel James Hardie

Antracitově šedá barva
Velký formát
Nehořlavá



VŠEOBECNÝ POPIS STANDARDU RODINNÝCH DOMŮ

Domy jsou nízkoenergetické, nadstandardně vybavené s použitím kvalitních materiálů a moderních řešení.

Hlavní stavba

- Železobetonové základové pásy
- Kvalitní dřevěný nosný systém z KVH hranolů
- Tepelná izolace podlahy, stěn a stropu
- Kontaktní zateplovací fasádní systém v bílé barvě s doplněním o designový obklad James Hardie
- Střešní a okapový systém s možností realizace zelené střechy
- Příprava pro rekuperaci vzduchu – řízené větrání
- Příprava pro venkovní žaluzie na el. dálkové ovládání
- Příprava pro klimatizaci a FVE
- Třída energetické náročnosti - B

Vnitřní omítky

- Stěny a stropy ve všech místnostech jsou bílé, hladké, matné

Okna a balkonové dveře

- Plastová, tepelně izolační trojsklo, antracitová barva z interiéru i exteriéru
- Parapet - eloxovaný hliník

Vstupní dveře

- Hliníkové, plné nebo celoprosklené s mléčným bezpečnostním sklem

Interiérové dveře

- Laminátové, do obložkové zárubně
- Plné nebo částečně prosklené
- Kování v nerezové nebo černé barvě

VŠEOBECNÝ POPIS STANDARDU RODINNÝCH DOMŮ

Podlahové krytiny

- Obytné místnosti - laminátové podlahy s doplněním o MDF lišty v bílé barvě
- Vstupní chodba, koupelna, WC, technická místnost - keramická dlažba 60x60 cm

Obklady a dlažby

- Keramická dlažba v koupelně a na WC, formát 60x60 cm
- Keramické obklady v koupelně do výšky 2,1 m, formát 30x60 cm
- Keramické obklady na WC do výšky 1,2 m, formát 30x60 cm

Zařizovací předměty v koupelně a na WC

- Závěsné WC bílé (soft close) s ovládacím tlačítkem
- Keramické umyvadlo se skříňkou a baterií ve dvou barevných variantách v koupelně
- Umývatko na samostatné toaletě vč. umyvadlové baterie a skříňky ve dvou variantách
- Sprchový kout walk-in se skleněnou zástěnou a sprchovou baterií
- Otopný žebřík
- Odsávací ventilátor

Technická místnost

- Příprava pro napojení automatické pračky a sušičky
- Příprava pro FVE - Příprava zahrnuje prostup pro FVE na střechu originální prostupkou (v době předání domu je prostup zaizolovaný, aby se zabránilo riziku kondenzace a rovněž uzavřený), chráničku od vývodu FVE k rozvaděči, prostor pro instalaci střídače a samostatného rozvaděče FVE v technické místnosti
- Elektrický bojler De Dietrich Kaliko SPLIT 270
- Keramická dlažba

VŠEOBECNÝ POPIS STANDARDU RODINNÝCH DOMŮ

Vytápění, ohřev vody, chlazení

- **Vytápění** - Primárním zdrojem je elektřina a to kombinace podlahového topení se samotnou regulací v koupelně, vstupní chodbě, obývacím pokoji a kuchyni. V ložnici a dalších místnostech - elektrické sálavé panely Ecosun. Regulace za pomoci analogového termostatu v každé místnosti samostatně.
- Ohřev vody zajišťuje elektrický bojler De Dietrich Kaliko SPLIT 270 Termodynamický, stacionární, akumulární ohřívač ve splitovém provedení
- **Klimatizace** - kompletní dodávka venkovních i vnitřních klimatizačních jednotek do všech obytných místností

Slaboproud, silnoproud

- Obývací pokoj - 4x zásuvka za TV, 1 UTP zásuvka, 1 tunel pro protažení kabeláže za TV, 2 zásuvky, 2 vypínače, 1 vývod na světlo, podlahové topení + termostat
- Kuchyně - 4 zásuvky pod linkou (trouba, lednička, myčka, varná deska), 2 zásuvky na lince, 2 vypínače, 2 vývody na světlo, 2 zásuvky v horních skříňkách – MW trouba, uhlíková digestoř
- Pokoje - 3 zásuvky, 1 vypínač, 1 vývod na světlo, 1 sálavá panely Ecosun
- Koupelna + WC - 1 zásuvka, 2 vypínače, 2 vývody na světlo, podlahové topení + termostat
- Technická místnost - 1 zásuvka na pračku, 1 zásuvka na sušičku, 1 zásuvka na bojler, příprava na podlahové topení + příprava na termostat
- Vstupní chodba - 1x zásuvka, 2x vývody na světlo, podlahové topení + termostat
- Vstup do domu – domovní zvonek, 1x vypínač, 1 vývod na světlo, 1x zásuvka IP44
- Terasa - 1x zásuvka IP44, 2x vypínač, 2x vývod na světlo

VŠEOBECNÝ POPIS STANDARDU RODINNÝCH DOMŮ

Terasa

- Nášlapná vrstva - dřevo nebo dřevoplast (dle výběru investora)
- Kovové/ocelové zábradlí v antracitové/černé barvě (dle výběru investora)
- Kovové/ocelové schodiště z hlavní terasy na zahradu

Zahrada

- Oplocení - drátěné pletivo (dle výběru architekta)
- Ozeleněné plochy v okolí domu - trávni semeno a základní keřová výsadba
- Příprava elektřiny a vody z nezámrzného ventilu pro obstarávání zahrady (vyvedeno na fasádě rodinného domu)
- Dřevěný zahradní domek nebo sklep pod domem (dle výběru investora)
- Dřevěný domek pro sklad odpadků
- Zpevněné plochy ze zámkových dlažeb

Parkovací stání

- Pro každý dům je vyhrazena vlastní parkovací plocha pro 2 parkovací stání ze zámkové dlažby

UPOZORNĚNÍ: Prodávající si vyhrazuje právo nahradit výše uvedené materiály a zařizovací předměty (typy, série, apod.) jinými, které budou mít obdobné nebo lepší technické parametry. Jedná se například o případy, kde uvedené materiály nebo zařizovací předměty budou v době realizace stavby vyřazeny z výroby nebo nebudou k dispozici z jiného důvodu. Součástí standardní dodávky není dodávka a instalace kuchyní, spotřebičů, nábytku a interiérového vybavení.

VŠEOBECNÝ POPIS STANDARDU RODINNÝCH DOMŮ

Příplatkové varianty

- Hliníková okna - náhrada za plastová
- Posuvný hliníkový HS portál v obývacím pokoji
- Posuvné dveře do pouzdra ve vstupní chodbě
- Velkoformátový obklad v koupelně i na WC
- Montáže v koupelně nad rámeček standardní dodávky - zrcadlo, doplňky, skříňky
- Realizace odkládací niky ve sprchovém koutu
- Vypínače navíc, zásuvky navíc, vývody na světlo navíc
- Změna barvy vypínačů např. za černé provedení
- Příprava pro elektronabíječku
- Vývod pro markýzu nebo pergolu na terase
- Rozšíření el. podlahového topení i do ostatních místností (pokoje, ložnice)
- Videotelefon
- Příprava na zabezpečovací systém
- Příprava a realizace zelené střechy
- Dodávka venkovního stínění
- Rekuperace - řízení automatického větrání
- Inteligentní ovládání domácnosti
- Fotovoltaická elektrárna
- Zastřešení zádveří
- Zastřešení hlavní terasy
- Venkovní hliníkové žaluzie