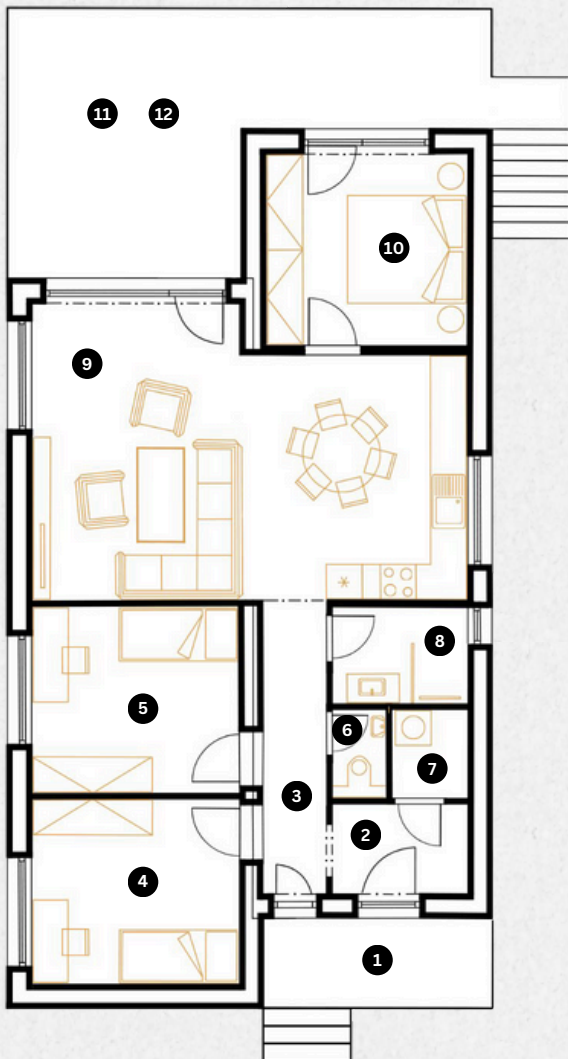




# RD 9

<b>POZEMEK:</b>	<b>493 m<sup>2</sup></b>
<b>DISPOZICE:</b>	<b>4+KK</b>
<b>PARKOVÁNÍ:</b>	<b>2x</b>
<b>PLOCHA DOMU:</b>	<b>80,4 m<sup>2</sup></b>
<b>PLOCHA TERAS:</b>	<b>31,3 m<sup>2</sup></b>
<b>PLOCHA SKLEPA:</b>	<b>20,8 m<sup>2</sup></b>
<b>CELKOVÁ PLOCHA:</b>	<b>132,5 m<sup>2</sup></b>

## 1.NP



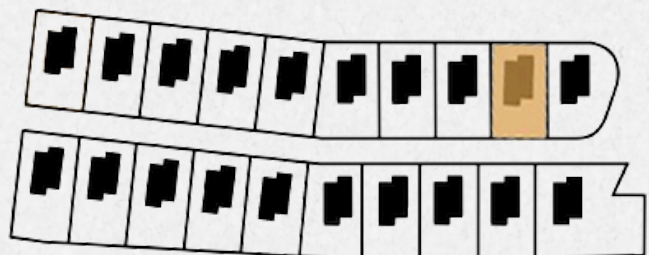
### Legenda místností

m<sup>2</sup>

1	Závětrí	5,7
2	Zádveří	3,4
3	Chodba	5,0
4	Pokoj	10,4
5	Pokoj	10,4
6	WC	1,6
7	Technická místnost	1,9
8	Koupelna	3,6
9	Obývací pokoj + KK	33,4
10	Ložnice	10,7
11	Terasa	25,6
12	Sklep pod terasou	20,8

### Celková užitná plocha domu

132,5





„Upozornění: Schéma půdorysu představuje dispoziční řešení rodinného domu. Zobrazené vybavení nábytkem, vestavěné skříně, kuchyňská linka včetně spotřebičů a pračky nejsou součástí dodávky rodinného domu. Toto vybavení je zobrazeno pouze pro názornost. Specifikace pro konstrukce, povrchové úpravy a vybavení je předmětem přílohy standardů. Veškeré informace, jakkoliv publikované v tomto dokumentu jsou nezávazné marketingové informace obecné povahy, které nelze vykládat jako nabídku na uzavření smlouvy ani se jich nelze dovolávat“



„Upozornění: Schéma půdorysu představuje dispoziční řešení rodinného domu. Zobrazené vybavení nábytkem, vestavěné skříně, kuchyňská linka včetně spotřebičů a pračky nejsou součástí dodávky rodinného domu. Toto vybavení je zobrazeno pouze pro názornost. Specifikace pro konstrukce, povrchové úpravy a vybavení je předmětem přílohy standardů. Veškeré informace, jakkoliv publikované v tomto dokumentu jsou nezávazné marketingové informace obecné povahy, které nelze vykládat jako nabídku na uzavření smlouvy ani se jich nelze dovolávat“