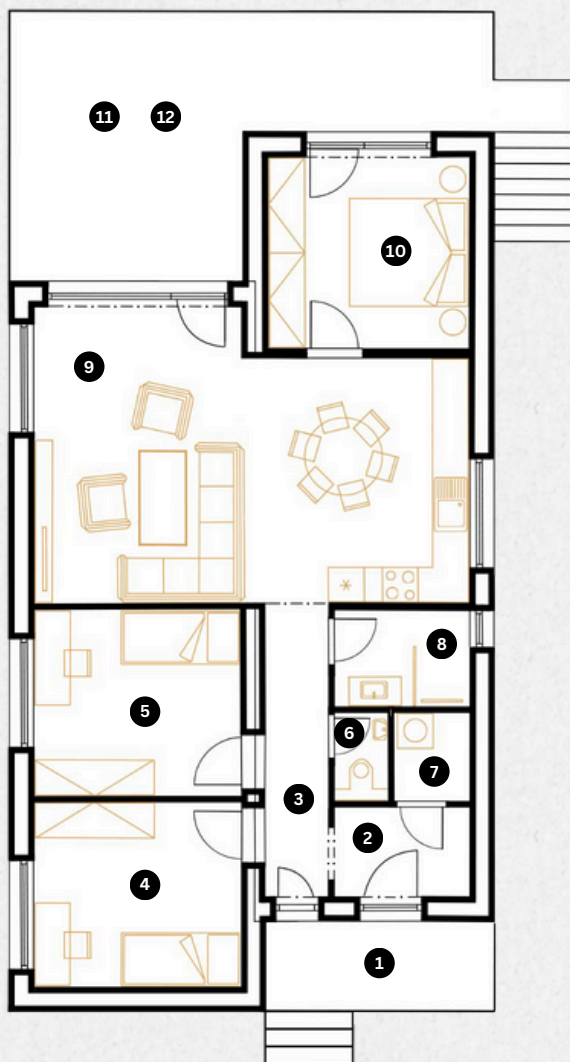




RD 6

POZEMEK:	527 m²
DISPOZICE:	4+KK
PARKOVÁNÍ:	2x
PLOCHA DOMU:	80,4 m²
PLOCHA TERAS:	31,3 m²
PLOCHA SKLEPA:	20,8 m²
CELKOVÁ PLOCHA:	132,5 m²

1.NP



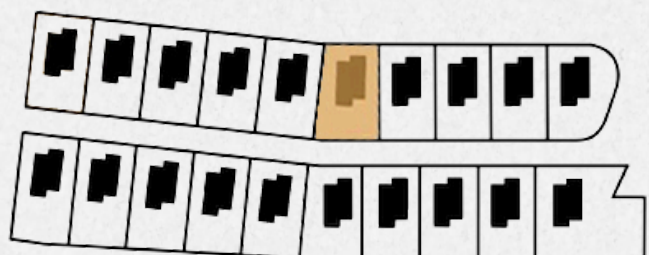
Legenda místností

m²

1	Závětrí	5,7
2	Zádveří	3,4
3	Chodba	5,0
4	Pokoj	10,4
5	Pokoj	10,4
6	WC	1,6
7	Technická místnost	1,9
8	Koupelna	3,6
9	Obývací pokoj + KK	33,4
10	Ložnice	10,7
11	Terasa	25,6
12	Sklep pod terasou	20,8

Celková užitná plocha domu

132,5





„Upozornění: Schéma půdorysu představuje dispoziční řešení rodinného domu. Zobrazené vybavení nábytkem, vestavěné skříně, kuchyňská linka včetně spotřebičů a pračky nejsou součástí dodávky rodinného domu. Toto vybavení je zobrazeno pouze pro názornost. Specifikace pro konstrukce, povrchové úpravy a vybavení je předmětem přílohy standardů. Veškeré informace, jakkoliv publikované v tomto dokumentu jsou nezávazné marketingové informace obecné povahy, které nelze vykládat jako nabídku na uzavření smlouvy ani se jich nelze dovolávat“



„Upozornění: Schéma půdorysu představuje dispoziční řešení rodinného domu. Zobrazené vybavení nábytkem, vestavěné skříně, kuchyňská linka včetně spotřebičů a pračky nejsou součástí dodávky rodinného domu. Toto vybavení je zobrazeno pouze pro názornost. Specifikace pro konstrukce, povrchové úpravy a vybavení je předmětem přílohy standardů. Veškeré informace, jakkoliv publikované v tomto dokumentu jsou nezávazné marketingové informace obecné povahy, které nelze vykládat jako nabídku na uzavření smlouvy ani se jich nelze dovolávat“